



CB CE SAA RoHS

Specifications produit

Informations électrique

Réf. Produits	ST11-180	ST11-240	ST11-300	FL48-450	FL48-600
Puissances conso. (±5%)	180W	240W	300W	450W	600W
Réf. Driver	Sosen				
Courant d'entrée (Voltage)	100-240VAC, 50 / 60 Hz				
Facteur de Puissance (PF)	>0.95				
Protection surtension	20kV				
Courant Driver	Courant Constant (CC)				
Option de Contrôle	Non Dimmable				
	0-10V Dimmable				

Informations Optique

Réf. LED	LED 5050				
Flux Lumineux (±10%)	27000lm	36000lm	45000lm	67500lm	90000lm
Efficacité LED (5000K Ra70)	150lm/W				
Température de Couleur (CCT)	5000K (3000K, 4000K optional)				
Index Rendu Couleur (IRC)	>Ra70				
Flux d'optique	R10502, R10503, R10504, R10505, R10506, R10507, R10508, R10533, R10564				
UGR level	N/A				

Description

Les lampes de zone à LED Alaric sont conçues pour les applications d'éclairage extérieur nécessitant des économies d'énergie et des performances robustes. La LED à haut rendement et la lentille PC offrent une uniformité et une efficacité exceptionnelles. L'angle de faisceau asymétrique multiple le rend flexible pour répondre aux exigences de différents projets.

Principales caractéristiques

- Conception compacte avec 2 tailles, 180 W à 600 W, remplace les luminaires HID de 400 W à 2 000 W.
- IK10, IP66, 20KV.
- Boîtier en aluminium moulé sous pression avec ailettes externes, assurent une meilleure dissipation de la chaleur.
- Support mural réglable en U standard pour une installation facile.
- Efficacité lumineuse élevée, jusqu'à 150 lm/W.
- Les optiques PC durables résistent au jaunissement.
- Plus de 9 angles de faisceau différents pour s'adapter à différentes applications, notamment les types II, III, IV et V.
- Bouclier anti-retour arrière pour éviter la lumière intrusive vers les bâtiments.

Applications

- Places de parking
- Sports de plein air
- Stade multi-sports
- Circuit de courses
- Sports récréatifs (terrains de tennis, terrains de basket...)
- Eclairage de panneaux d'affichage publicitaire
- Centre d'exposition

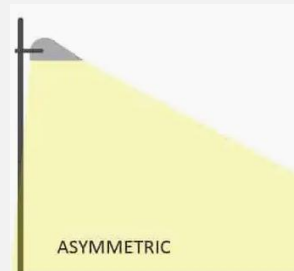
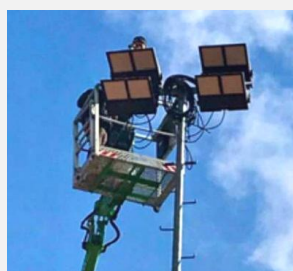
Dimensions et montage

Dimensions produit	685*362*94mm		656x635x82mm
Poids du produit	9.3±0.3 kg	9.9±0.3 kg	15.7±0.3 kg
Dimensions de l'emballage	630x410x165mm		735x725x165mm
Poids du colis	10.5±0.3 kg	11.1±0.3 kg	17.7±0.3 kg
Installation	Potence de fixation		
Matières du produit	Aluminium		
	Lentilles d'Optique en Polycarbonate		
Finition du produit	Peinture poudre		
Couleur de finition	Noir (RAL9017)		
EPA / SCx	2.37r²/0.22m²		4.2ft²/0.33m²
Résistance au Chocs (IK)	IK10		
Indice de protection (IP)	IP66		

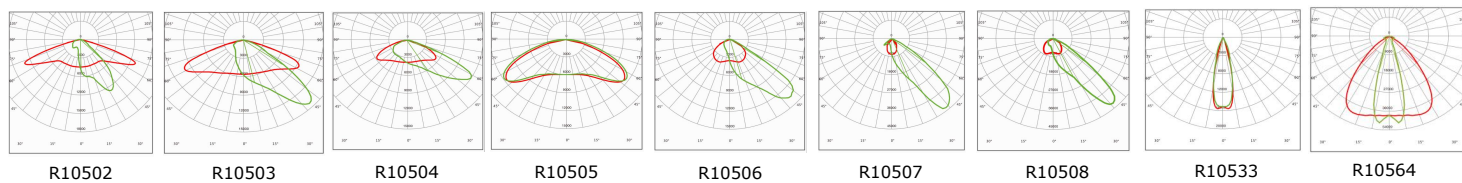
Durée de vie et garantie

Température de Travail	-30°C to + 50°C		
	44000hrs-L90		
Durée de vie (LED) @Ta=25°C	93000hrs-L80		
	147000hrs-L70		
Garantie produit	5 Ans		

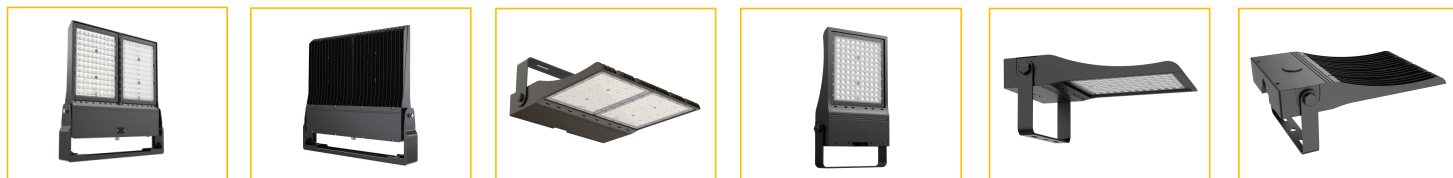
Installations



Photométries



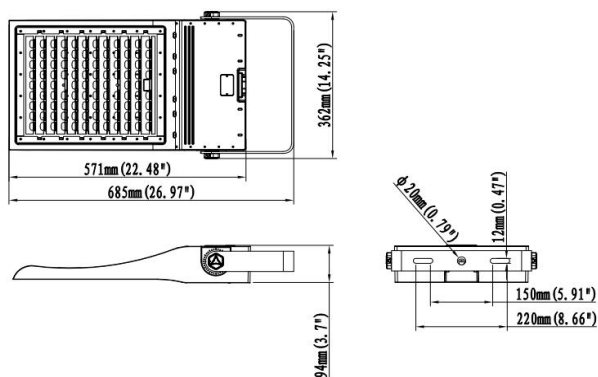
Modes de Fixation



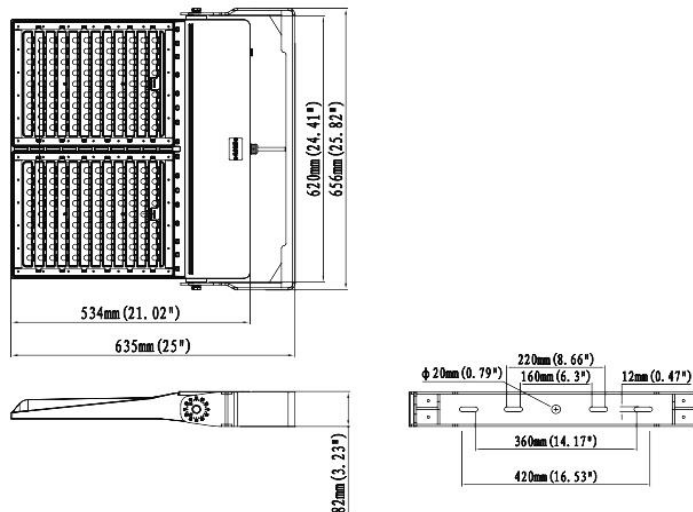
Dimensions

Unit:mm

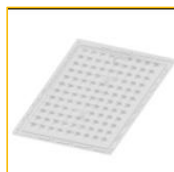
ST11-180W/240W/300W



FL48-450W/600W



Accessoires



Lentilles d'Optique PC

Reportez-vous à la photométrie

Code: R10502, R10503, R105034, R10505, R10506, R10507, R10508, R10533, R10564



Bouclier anti-retour arrière

Matériau PC pour le contrôle du rétroéclairage.

Code: SPR11-06