

Specifications produit

Informations électrique

Réf. Produits	FLB56-18	FLB56-36		
Puissances conso. (±5%)	18W	36W		
Réf. Driver	BOKE			
Courant d'entrée (Voltage)	220-240 VAC, 50Hz/60Hz			
Facteur de Puissance (PF)	>0.95			
Protection surtension	2kV			
Courant Driver	Constant current (CC)/Constant voltage (CV)			
Option de Contrôle	DALI/DMX control			

Informations Optique

Réf. LED	LED 3535			
Flux Lumineux (±10%)	1620lm	3240lm		
Efficacité LED (5000K Ra70)	90lm/W			
Température de Couleur (CCT)	RGBW+CCT (2700-6500K optional)			
Index Rendu Couleur (IRC)	Ra80 (Ra90 optional)			
Flux d'optique	Single white:F00111/F00113/F00114/F00115/F00116/F00117 RGB/RGBW:F00121/F00122/F00123/F00124			
UGR level	*			

Dimensions et montage

Dimensions produit	508x121x79mm	998x121x79mm		
Poids du produit	1.9k±0.2kg	2.9k±0.2kg		
Dimensions de l'emballage	575x310x315 (4PCS/ctn)	1070x310x315 (4PCS/ctn)		
Poids du colis	9.3kg (4PCS/ctn)	14.7kg (4PCS/ctn)		
Installation	Fixation en saillie ou sur potence			
Matières du produit	Aluminium + Inox + Verre			
Finition du produit	Lentilles d'Optique en Polycarbonate			
Couleur de finition	Peinture poudre C3			
EPA / SCx	0.027m ² (0.293ft ²)	0.054m ² (0.578ft ²)		
Résistance au Chocs (IK)	IK08			
Indice de protection (IP)	IP66			

Durée de vie et garantie

Température de Travail	-20°C to + 45°C			
Durée de vie (LED) @Ta=25°C	54000hrs-L90			
	58000hrs-L80			
	60000hrs-L70			
Garantie produit	5 Ans			

Installations



Description

Notre luminaire BETA est un lèche-mur LED pour l'éclairage paysager. BETA propose différents types d'options et d'optiques, des faisceaux étroits aux faisceaux larges. Trois types de modes d'émission de lumière, blanc simple, RVB et RGBW ainsi que contrôle DALI et contrôle DMX, qui peuvent satisfaire différentes applications. Les multiples modes d'installation et accessoires en font une conception d'éclairage parfaite pour les façades et mise en valeurs.

Principales caractéristiques

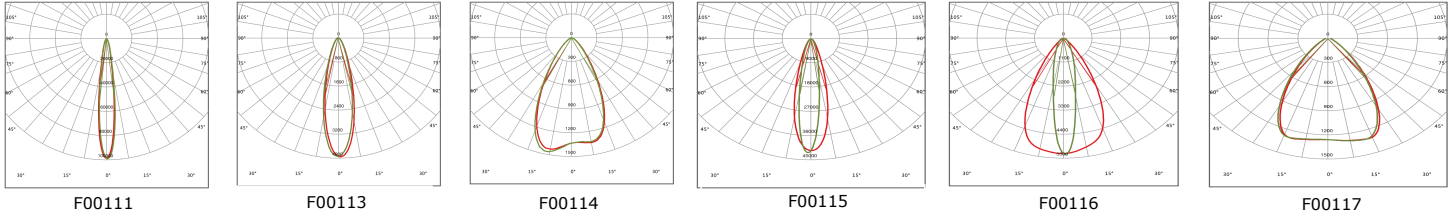
Le lèche-mur ALPHA peut être relié à un 2ème lèche-mur s'il se trouve à moins de 30 mètres de la lampe originale. Cette série peut être complétée par un nombre infini de lampes. La première lampe peut être commandée via une télécommande RF ou via votre smartphone (vous aurez besoin d'un module WiFi pour cela). La première lampe transmet automatiquement la couleur et l'intensité lumineuse (ou le programme) que vous spécifiez à la lampe suivante de la série.

Applications

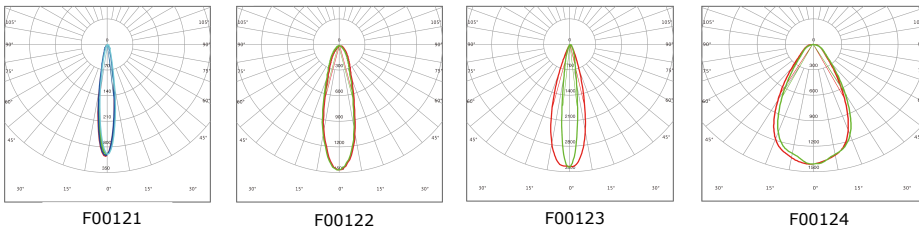
- Installation monument historique
- Éclairage de façade
- Éclairage pour centre sportif
- Applications multi-sport
- Application mise en valeur...

Photométries

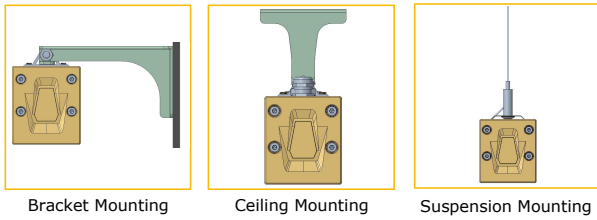
Simple couleur



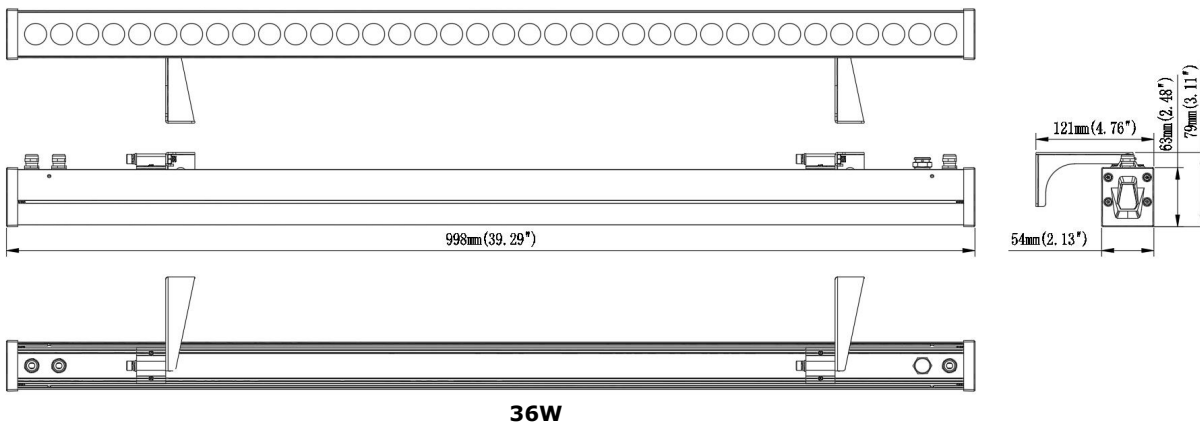
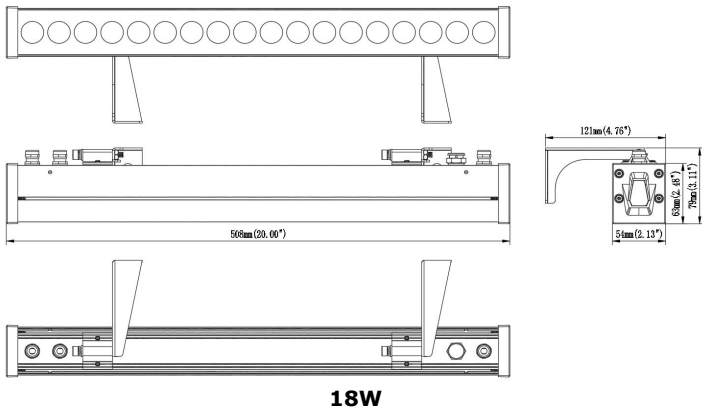
Couleur RGB/RGBW



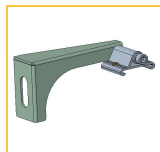
Modes de Fixation



Dimensions



Accessoires



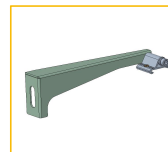
L bracket for FL56(L=100mm)

Code: BC-F56-03



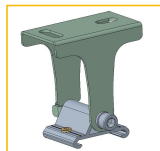
L bracket for FL56(L=140mm)

Code: BC-F56-04



L bracket for FL56(L=180mm)

Code: BC-F56-



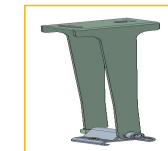
Ceiling mount bracket for FL56(H=60mm)

Code: BC-F56-06



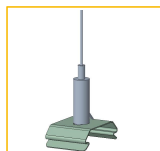
Ceiling mount bracket for FL56(H=120mm)

Code: BC-F56-07



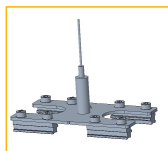
Ceiling mount bracket for FL56(H=180mm)

Code: BC-F56-08



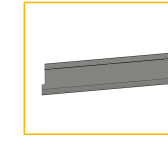
Suspension kit for FL56

Code:BC-F56-10



Suspension kit for FL56

Code: BC-F56-11



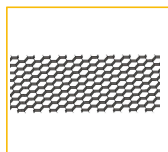
Visor for FL56-18w

Code: BC-F56-01



Visor for FL56-36w

Code: BC-F56-02



Anti-glare film for FL56

Code: AG-F56-02