



Advanced Technology

META

Version: 3.1

Specifications produit

Informations électrique

Réf. Produits	MET-20	MET-30		
Puissances conso. (±5%)	20W	30W		
Réf. Driver	BOKE			
Courant d'entrée (Voltage)	220-240 VAC, 50Hz/60Hz			
Facteur de Puissance (PF)	>0.95			
Protection surtension	2kV			
Courant Driver	Constant current (CC)/Constant voltage (CV)			
Option de Contrôle	TRIAC / 0-10V / DALI			

Informations Optique

Réf. LED	LED COB OSRAM			
Flux Lumineux (±10%)	2200lm	3300lm		
Efficacité LED (5000K Ra70)	110lm/W			
Température de Couleur (CCT)	4000K (2700-6500K optional)			
Index Rendu Couleur (IRC)	Ra80 (Ra90 optional)			
Flux d'optique	20° / 30° / 45° / 60°			
UGR level	<19			



Description

Notre luminaire META est un éclairage sur rail compact et exquis. Il adopte une source de lumière COB OSRAM avec une lentille spéciale conçue pour réduire l'éblouissement pour créer une expérience visuelle confortable. Le corps de la lampe est un boîtier en aluminium innovant en forme de nid d'abeille, qui présente de bonnes performances de dissipation thermique. En outre, la rotation horizontale et verticale de 350 degrés peut être librement ajustée en fonction de la demande d'éclairage réelle et s'adapter à davantage de domaines et d'applications.

Principales caractéristiques

Dissipateur thermique en aluminium suprême avec une excellente dissipation thermique.
Lentille à texture spéciale réduisant l'éblouissement.
Options de lentilles remplaçables : 20°/30°/45°/60°
350° librement réglable dans les directions horizontale et verticale.
Couleur finie : Noir et blanc.
Pilote externe sans scintillement.

Applications

Domaines d'application : il convient aux supermarchés, aux magasins spécialisés, aux vitrines et aux halls d'exposition, éclairage de focalisation, éclairage décoratif et de fond, où sur des produits pour souligner des points visuels particuliers.

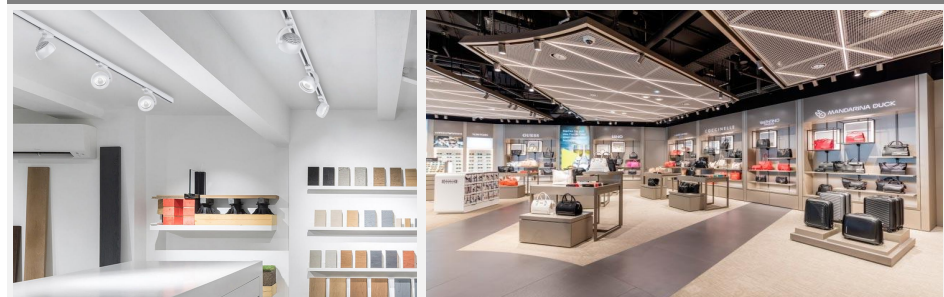
Dimensions et montage

Dimensions produit	158*180*74	250*180*74		
Poids du produit	0.3k±0.2kg	0.6k±0.2kg		
Dimensions de l'emballage	*	*		
Poids du colis	0.6kg (36PCS/ctn)	0.8kg (18PCS/ctn)		
Installation	Installation sur rail tri-phasé			
Matières du produit	Aluminium + Inox + PMMA			
	Lentille PMMA			
Finition du produit	Peinture poudre C3			
Couleur de finition	Blanc / Noir			
EPA / SCx	*	*		
Résistance au Chocs (IK)	IK06			
Indice de protection (IP)	IP20			

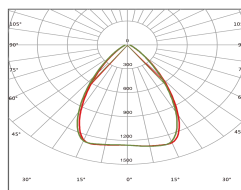
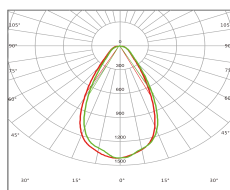
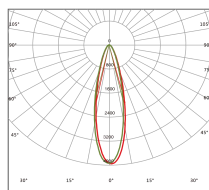
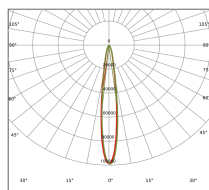
Durée de vie et garantie

Température de Travail	-20°C to + 45°C			
	54000hrs-L90			
Durée de vie (LED) @Ta=25°C	58000hrs-L80			
	60000hrs-L70			
Garantie produit	5 Ans			

Installations



Photométries



Modes de Fixation



Dimensions

