

SATURNE

Version: 3.1



Specifications produit

Informations électrique					
Réf. Produits	ST53-30	ST53-40	ST53-60	ST53-75	ST53-100
Puissances conso. (±5%)	30	40	60	75	100
Réf. Driver	SOSEN / MOSO				
Courant d'entrée (Voltage)	100-240 Vac, 50 / 60 Hz				
Facteur de Puissance (PF)	>0.94				
Protection surtension	Class I et Class II (6kV)				
Courant Driver	Courant Constant (CC)				
Option de Contrôle	Non Dimmable				
	0-10V Dimmable / Zhaga / Dali / Crépusculaire / Détection				

Informations Optique					
Réf. LED	LED 3030				
Flux Lumineux (±10%)	4800lm	6400lm	9600lm	12000lm	16000lm
Efficacité LED (5000K Ra70)	160				
Température de Couleur (CCT)	4000K (5000K optional)				
Index Rendu Couleur (IRC)	Ra70 (Ra80 optional)				
Flux d'optique	R01601, R01602, R01603, R01604, R01605, R01606 R01607, R01609, R01610, R01611, R01613				
UGR level	N/A				

Description

Notre lampadaire LED Saturne a une forme de conception lisse et élancée, qui correspond davantage au style de conception moderne pour l'éclairage public.
Un optique professionnel offre un excellent effet, anti-éblouissement tout en offrant des niveaux élevés de visibilité.

Principales caractéristiques

- Puissance disponible 20W-30W-40W-60W-75W-100W-120W-150W-180W
- Installation facile.
- Une source Led élevée 165lm/W
- Le boîtier est en alliage d'aluminium à 100 % (ADC12)
- Peinture Akzonobel
- Maintenance rapide.
- Angle ajustable.

Applications

- Places de parking
- Sports de plein air
- Stade multi-sports
- Circuit de courses
- Sports récréatifs (terrains de tennis, terrains de basket...)
- Eclairage de panneaux d'affichage publicitaire
- Centre d'exposition

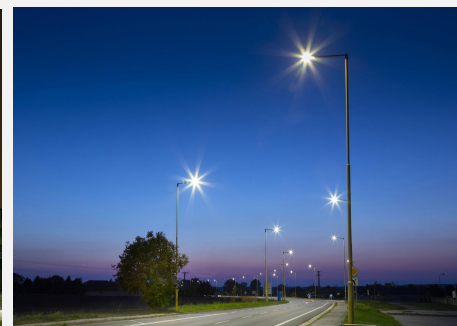
Dimensions et montage

Dimensions produit	580x236x128mm	681x236x128mm
Poids du produit	3.5±0.3kg	4.5±0.3kg
Dimensions de l'emballage	636x338x167mm	737x338x167mm
Poids du colis	5.3±0.3kg	6.4±0.3kg
Installation	Fixation en top	
Matières du produit	Aluminium	
	Verre trempé + Lentilles d'Optique en Polycarbonate	
Finition du produit	Peinture poudre C4-M	
Couleur de finition	Gris (RAL9006)	
EPA / SCx	0.12m ²	0.15m ²
Résistance au Chocs (IK)	IK09	
Indice de protection (IP)	IP66	

Durée de vie et garantie

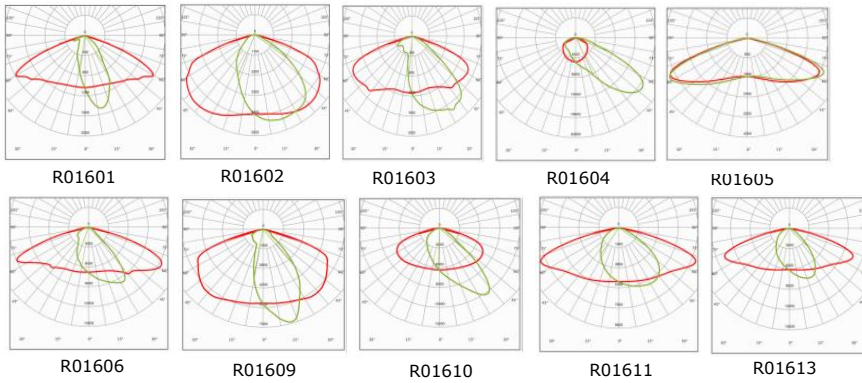
Température de Travail	Class I : -30°C to + 50°C / Class II : -30°C to + 40°C
Durée de vie (LED) @Ta=25°C	40000hrs-L90
	82000hrs-L80
	131000hrs-L70
Garantie produit	5 Ans

Installations



SATURNE

Photométries

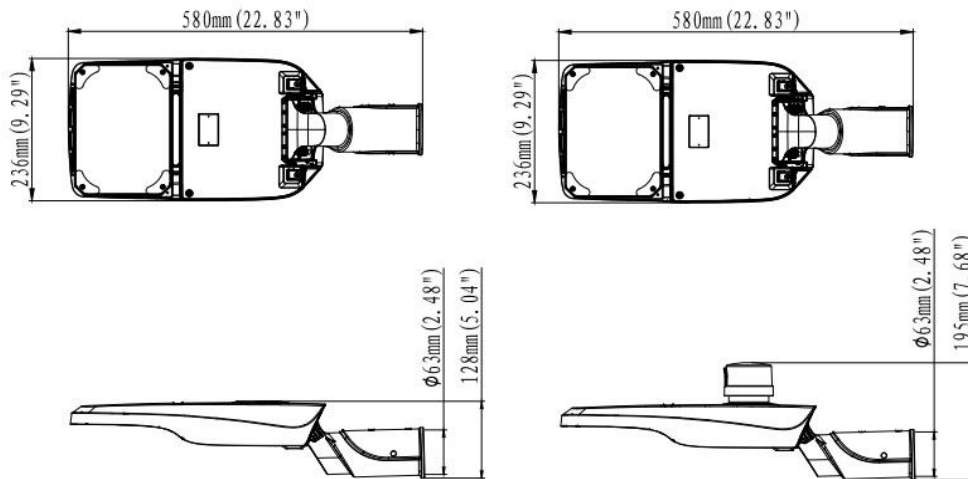


Modes de Fixation

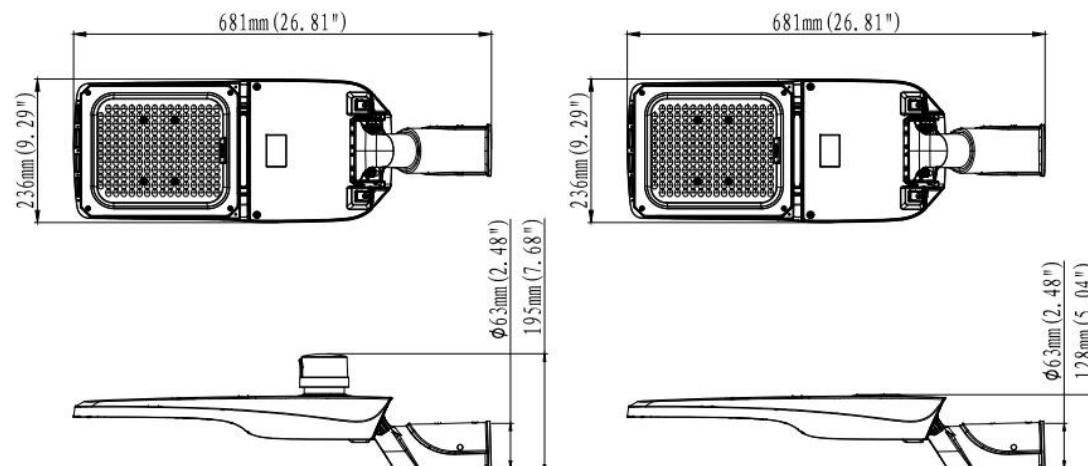


Dimensions

30w / 40w Unit:mm



60w / 75w / 100w



SATURNE

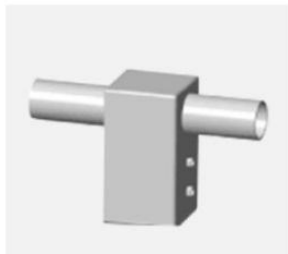
Accessoires



L adaptor for dia 60mm pole



Spigot for pole (34/42/60/76mm optional)



2 lights adaptor for 100x100mm square pole



2 lights adaptor for dia 60mm/76mm pole



Adaptor for 100x100mm



Adaptor for 90mm pole



Mounting adaptor



Corner adaptor